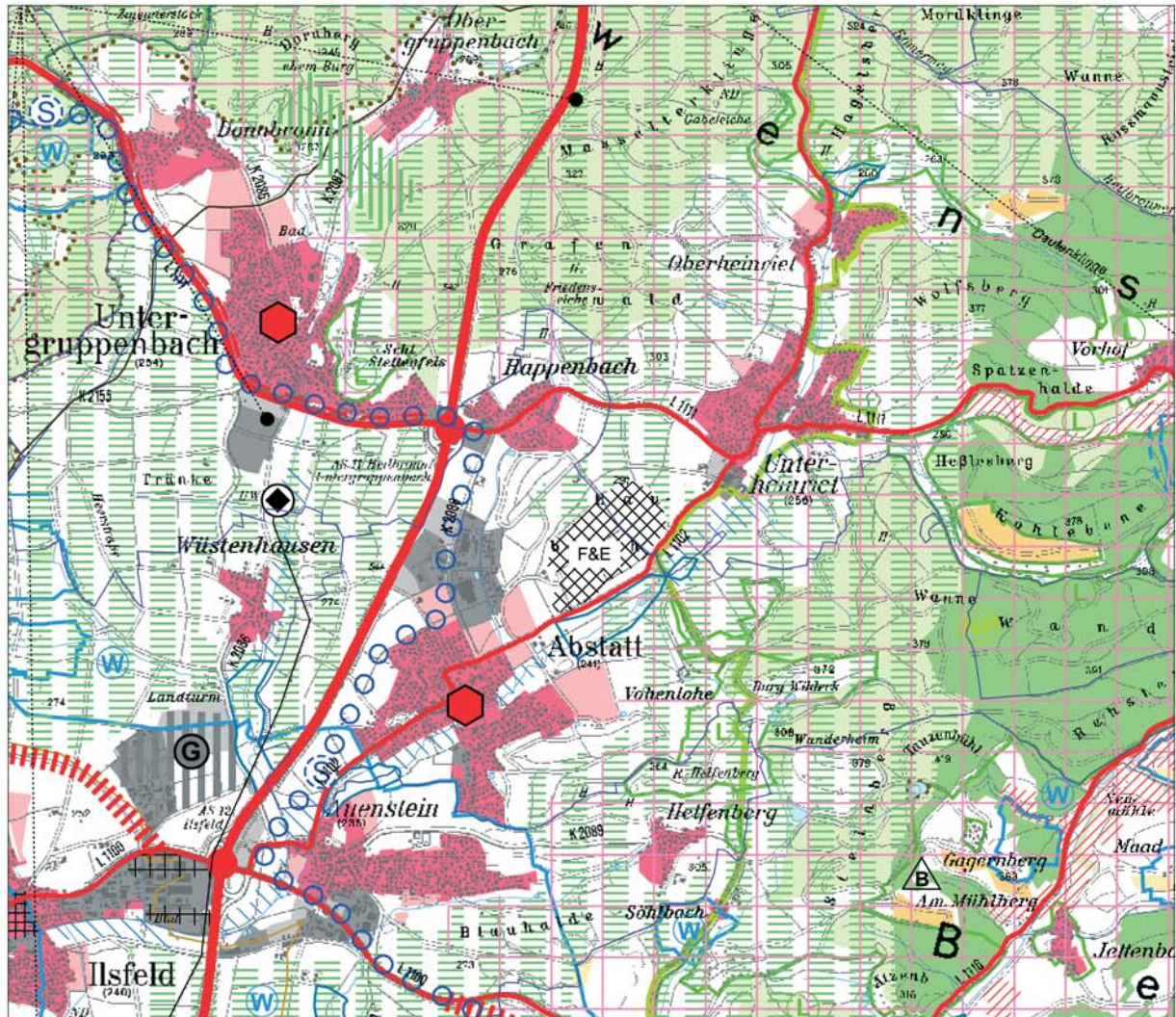


1. Änderung des Regionalplans Heilbronn-Franken 2020 - Erweiterung des F&E- Standortes in Abstatt/Untergruppenbach

Auszug aus der Raumnutzungskarte 1 : 50.000
gemäß Satzungsbeschluss vom 24. Juli 2009



▨ Sonderfläche Siedlung, Forschung & Entwicklung (F&E)

0 1 2 3 Kilometer

Maßstab 1 : 50.000

Grundlagen:

Informationssystem Regionalverband Heilbronn-Franken 05/2009

Digitales Landschaftsmodell ATKIS © DLM25 BW © Landesvermessungsamt Baden-Württemberg Az.: 5.13-D/204.

Digitale Topographische Karte 1 : 50.000 © Landesvermessungsamt Baden-Württemberg Az.: 2851.2-D/2357

Daten aus dem Räumlichen Informations- und Planungssystem (RIPS) der Landesanstalt für Umwelt, Messungen und Naturschutz Baden-Württemberg (LUBW).



Klaus Mandel

Verbandsdirektor Klaus Mandel